

[l'atelier des parents]

LES MOTS QUI FONT GRANDIR les enfants, les adultes et la relation

Communication bienveillante en Structures Petite Enfance



La bienveillance au cœur de vos relations

PROGRAMME « les mots qui font grandir » en structures Petite Enfance

Aucun enfant ne se réveille en souhaitant gâcher la journée de ses parents ou de ses accueillants ; aucun parent ou accueillant ne se lève le matin en espérant se fâcher, crier ou punir.

Néanmoins, au cours de la journée, incompréhensions, malentendus, frustrations et déceptions vont s'accumuler pour chacun et risque d'engendrer de multiples crises et conflits.

Un grand nombre pourrait être évité avec une meilleure communication.

Alors que nous avons appris à maîtriser notre langue maternelle (et d'autres peut-être), peu d'entre nous ont réellement été formés à la communication, particulièrement une communication efficace et respectueuse.



La bienveillance au cœur de vos relations

L'Atelier des Parents :: 56, av Beaurepaire :: 94100 St Maur des Fossés :: 01 41 81 64 42 ::
formation@latelierdesparents.fr

Objectifs de la formation

Objectifs de la formation : Comprendre comment la communication peut faciliter ou aggraver les interactions entre adultes et enfants. Aboutir à un meilleur respect de l'enfant et un développement plus harmonieux de son autonomie.

Les participants apprennent notamment comment :

- Aborder leur rôle de professionnels avec confiance et compétence.
- Appréhender l'enfant autrement. Accéder aux dernières découvertes et théories sur le développement du jeune enfant.
- Définir et mettre en place, avec bienveillance, un cadre qui encourage l'enfant à se sentir responsable.
- L'accompagner dans ses moments difficiles (colères, frustrations, opposition), et favoriser son apprentissage émotionnel.
- Tisser avec lui une relation basée sur la confiance et le respect mutuel.



La bienveillance au cœur de vos relations

Méthodologie



Les participants repartent avec des outils qui répondent à leurs besoins. Ils seront accompagnés dans un véritable cheminement pour comprendre les enjeux de la petite enfance, le « pourquoi » de certaines situations, l'impact des attitudes de chacun. Cela leur permettra de construire des fondements solides dans leurs relations avec les enfants dont ils ont la charge.

Une place importante est donnée aux partages d'expériences et à la réflexion sur les problèmes récurrents et concrets.

Pour chaque thème, les participants vont :

- **Prendre conscience** des spécificités de la petite enfance, de l'impact de leur attitude sur le développement du jeune enfant. Comprendre pourquoi les demandes restent sans réponses et comment apparaissent les multiples conflits quotidiens, si épuisants.
- **Découvrir** de nouveaux outils relationnels, souvent efficaces, toujours respectueux et sans conséquences négatives.
- **S'entraîner** à les utiliser grâce à des exercices et des mises en situation.
- **Accéder** de façon ludique à de nombreuses informations sur le développement du jeune enfant.



La bienveillance au cœur de vos relations

PROGRAMME « les mots qui font grandir » en structures Petite Enfance

Matériel pédagogique :

La formation s'appuie sur un matériel pédagogique dynamique et accessible, abordant des scènes concrètes de la collectivité. Il a été conçu par une équipe pluridisciplinaire et professionnelle de l'enfance (médecin, psychologue, éducatrice jeune enfant).

Formation et matériel pédagogique sont basés sur les principes fondamentaux de la **Caring Communication** définie par le Professeur H.Ginott. Ils intègrent les connaissances et outils fournis par la :

- **Psychologie humaniste** (notamment Carl ROGERS, Thomas GORDON, etc).
- **Psychologie positive** (notamment Martin SELIGMAN, Mihaly Csikszentmihalyi Tahal BEN SHAHAR).
- **Psychologie sociale et cognitive** (Carole DWECK) et les **neurosciences** (Catherine GUEGUEN, Alison GOPNIK, Philippe ROCHAT, ...).

Modules proposés :

Ce matériel de formation est composée de 4 modules. L'ensemble de ce matériel permet l'animation de 24 à 28 heures de formation professionnelle.

Chaque module de formation a également été conçu pour être suivi de façon indépendante des autres modules, sous la forme idéale d'une journée de formation (de 6 ou 7 heures).

L'ensemble du matériel fournit donc la possibilité de proposer 4 journées de formation, selon un modèle « à la carte ».



La bienveillance au cœur de vos relations

L'Atelier des Parents :: 56, av Beaurepaire :: 94100 St Maur des Fossés :: 01 41 81 64 42 ::
formation@latelierdesparents.fr

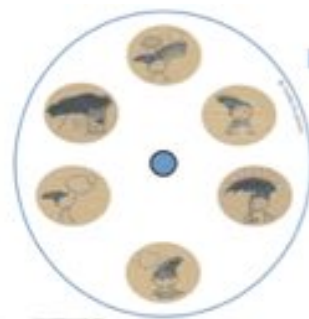
PROGRAMME « les mots qui font grandir » en structures Petite Enfance

Module 1 : Comprendre et apprivoiser les émotions

« Les poissons nagent, les oiseaux volent,
les humains ressentent » Haïm GINOTT

Accompagner le jeune enfant dans son développement émotionnel et affectif ou Comment réagir face aux émotions et sentiments des enfants (peur, colère, tristesse, excitation, etc) et comment les aider à mieux les comprendre

Apports théoriques : le développement neurologique du jeune enfant, le développement des compétences émotionnels, l'agressivité



Module 2 : Poser un cadre solide et sécurisant

« Toutes les émotions sont légitimes, mais tous les comportements ne sont pas acceptables » Haïm GINOTT



1. Accompagner l'enfant dans son apprentissage des règles et de la vie sociale ou comment aider l'enfant à grandir dans un cadre bienveillant et sécurisant



Apports théoriques : la notion d'autorité bienveillante, trois niveaux de discipline, les notions de cohérence, de constance et de prévisibilité.



2. Trouver une alternative aux punitions ou comment aider l'enfant à développer son sens de la responsabilité »

Apports théoriques : les notions de punition, de conséquences éducatives.



La bienveillance au cœur de vos relations

PROGRAMME « les mots qui font grandir » en structures Petite Enfance

Module 3 : les trois piliers de l'estime de soi

« On les aide davantage en ne les aidant pas » Haïm GINOTT

Accompagner le jeune enfant dans le développement de son autonomie ou Comment aider l'enfant à se sentir acteur.

Apports théoriques : l'estime de soi, le développement moteur et neurologique, les apports des sciences cognitives,

2. Accompagner le jeune enfant dans le développement de son estime de lui-même ou comment favoriser la construction de l'estime de soi

Apports théoriques : le compliment descriptif, la notion de rôles, d'étiquettes et comparaisons, la critique descriptive, l'acceptation inconditionnelle



Module 4 : l'importance du TRIO parents-enfants-professionnels

Accompagner au mieux les familles ou comment instaurant une communication bienveillante avec les parents pour le bien-être de l'enfant

Apports théoriques : la communication verbale, para-verbale et non verbale, les pensées automatiques irréalistes, la communication bienveillante, l'importance de la communication dans le développement du jeune enfant



La bienveillance au cœur de vos relations

L'Atelier des Parents :: 56, av Beaurepaire :: 94100 St Maur des Fossés :: 01 41 81 64 42 ::
formation@latelierdesparents.fr

PROGRAMME « les mots qui font grandir » en structures Petite Enfance

Informations pratiques :

Différentes formules et tarifs :

- Intervention sur un module (7 heures) : 1 000 € pour un groupe de 10 à 15 personnes (frais de déplacement et d'hébergement en sus)
- Intervention sur deux modules (14 heures) : 2 000 € pour un groupe de 10 à 15 personnes (frais de déplacement et d'hébergement en sus) –
- Intervention sur trois modules (21 heures) : 3 000 € pour un groupe de 10 à 15 personnes (frais de déplacement et d'hébergement en sus) –
- Intervention sur quatre modules (28 heures) : 4 000 € pour un groupe de 10 à 15 personnes (frais de déplacement et d'hébergement en sus) –

Ces tarifs comprennent le matériel pédagogique (pour 15 personnes maximum).

Lieu: à définir (la location d'une salle entrainera un surcoût.)



La bienveillance au cœur de vos relations

L'Atelier des Parents :: 56, av Beaurepaire :: 94100 St Maur des Fossés :: 01 41 81 64 42 ::
formation@latelierdesparents.fr

PROGRAMME « les mots qui font grandir » en structures Petite Enfance

Les formatrices :



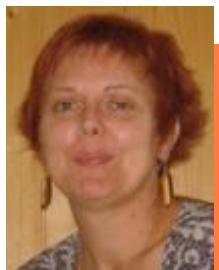
Sophie Benkemoun : médecin, mère de 3 garçons, Sophie a créé l'Atelier des Parents en 2006 afin de permettre au parents, aux professionnels de l'enfance et de l'adolescence d'avoir accès à de nouveaux outils de communication. Ces outils permettent de mettre en place une relation adulte-enfant (ou adolescent) basée sur une autorité bienveillante. Sophie anime régulièrement des conférences, des formations et des ateliers pour les parents et les professionnels de l'enfance.



Nadège Larcher : psychologue, maman de 3 enfants, Nadège est formatrice en communication bienveillante depuis 2009 et est l'associée avec Sophie. Ancienne responsable en ressources humaines, elle est désormais détentrice d'un Master 2 « *Développement de l'enfant et de l'adolescent* ». Elle intervient auprès des familles et des professionnels de l'enfance et de l'éducation, par le biais d'ateliers, de conférences et analyses professionnelles dans des structures de la Petite Enfance.



Céline Mauboussin : Educatrice spécialisée, mère d'1 fille, Céline a travaillé 15 ans dans le secteur sanitaire et social, puis dans la petite enfance en tant qu'éducatrice et directrice de crèche. Elle anime depuis 2009 des ateliers de parents et propose des conférences, ainsi que des formations et de l'analyse de la pratique pour les professionnels de l'enfance et de l'éducation.



Anne Spatazza : Educatrice de jeunes enfants et maman de 3 filles, Anne est responsable d'un relais Petite Enfance depuis 1997, après avoir travaillé en crèche. Elle est formatrice auprès d'assistantes maternelles dans le cadre de leur formation initiale. Elle a créé en 2009 le Petit atelier des parents. Elle anime des groupes de parents et des conférences, forme des professionnels petite enfance, des animateurs et des enseignants.



Martine Koudinoff: maman de 4 jeunes adultes, Martine a un cursus pluridisciplinaire : psychologie, communication, sciences de l'éducation. Elle est également formée en coaching familial. Elle a choisi d'exercer ses compétences dans le domaine de la formation destinée aux professionnels de l'enfance et de soutenir la parentalité positive et bienveillante. Elle reçoit des familles, anime des ateliers de parents et pratique également la supervision d'équipes éducatives en crèche.



La bienveillance au cœur de vos relations

L'Atelier des Parents :: 56, av Beaurepaire :: 94100 St Maur des Fossés :: 01 41 81 64 42 ::
formation@latelierdesparents.fr